

**MUSEO  
ARCHEOLOGICO  
NAZIONALE  
CAGLIARI**

**ALLA  
SCOPERTA  
DEL PASSATO**



PIANO TERRA | SALA A | 1  
**CRANIO DI PROLAGUS**



Avanzi di pasto costituiti da crani di prologo, piccolo roditore simile al coniglio, trovati in una piccola grotta a Sirri. Sono di un periodo compreso tra il 5800 e il 4800 a.C. (Neolitico Antico).



PIANO TERRA | SALA A | 2  
**STATUINA DI 'DEA MADRE'**



Statuina chiamata "Dea Madre", caratterizzata da forme abbondanti. È stata trovata in una tomba a Cabras ed è di un periodo compreso tra il 4800 e il 4300 a.C. (Neolitico Medio).



PIANO TERRA | SALA A | 3  
**PUNTE DI FRECCHE**



Punte di frecce di ossidiana usate per la caccia. Per l'esposizione le abbiamo montate su asticelle di plastica. Risalgono a un periodo compreso tra il 4300 e il 4000 a.C. (Neolitico Recente).



PIANO TERRA | SALA A | 4  
**VASETTO DECORATO**



Vasetto a forma di cestello, decorato con disegni geometrici, ritrovato a Mogoro. Si usava per il cibo. Risale a un periodo compreso tra il 4000 e il 3300 a.C. (Neolitico Finale).



PIANO TERRA | SALA A | 5  
**VASO CON TRE PIEDI**



Tripode, o vaso con tre piedi, usato per cucinare direttamente sulla brace, trovato a Monastir.

Risale a un periodo compreso tra il 4000 e il 3300 a.C. (Neolitico Finale).



PIANO TERRA | SALA A | 6  
**LA 'DEA MADRE'**



Statuina chiamata "Dea Madre", a forma di croce, trovata a Senorbì. Era usata come idolo nel culto. Risale a un periodo compreso tra il 4300 e il 4000 a.C. (Neolitico Recente).

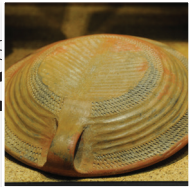


PIANO TERRA | SALA A | 7

## PIATTO 'MONTE CLARO'



Piatto usato dagli uomini della cultura di Monte Claro per il cibo o come corredo nelle tombe. Trovato a Cagliari. Risale al periodo tra il 2900 e il 2300 a.C. (seconda età del Rame).



PIANO TERRA | SALA A | 8

## ZANNE DI CINGHIALE



Zanne di cinghiale usate come ciondolo di collana. Risalgono a un periodo compreso tra il 3300 e il 2300 a.C. (età del Rame).



PIANO TERRA | SALA A | 9

## ASCE DI PIETRA



Due asce di pietra. Venivano usate con un manico di legno inserito nel foro. Risalgono a un periodo compreso tra il 1350 e il 930 a.C. (età del Bronzo Recente-Finale).



PIANO TERRA | SALA A | 10

## MATRICE DI PIETRA



Matrice di pietra utilizzata come stampo per forgiare attrezzi e armi. Su ogni lato c'è la forma in cui veniva versato il metallo fuso. Risale a un periodo tra il 2300 e il 730 a.C. (età del Bronzo-Ferro).

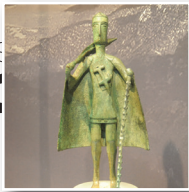


PIANO TERRA | SALA A | 11  
**IL 'CAPOVILLAGGIO'**



Statuina di bronzo raffigurante un capo nuragico. Veniva esposta nei santuari come offerta alle divinità.

Risale a un periodo compreso tra il 930 e il 730 a.C. (età del Ferro).



PIANO TERRA | SALA A | 12  
**NAVICELLA NURAGICA**



Navicella nuragica di bronzo con testa di cervo sulla prua, trovata a Bultei. Le navicelle erano usate come lampade nei santuari. Risale a un periodo compreso tra il 930 e il 730 a.C. (età del Ferro).



PIANO TERRA | SALA B | 13

## STAMPI O 'PINTADERE'



Tre pintadere di terracotta, cioè stampi per decorare il pane offerto alle divinità.

Risalgono a un periodo compreso tra il 930 e il 730 a.C. (età del Ferro).



PIANO TERRA | SALA B | 14

## MADRE CON FIGLIO



Statuina nuragica di bronzo di una madre con il figlio in grembo.

Veniva messa nei santuari come offerta alle divinità.

Risale a un periodo compreso tra il 930 e il 730 a.C. (età del Ferro).





PIANO TERRA | SALA B | 15

## CASSETTA DI BRONZO



Piccola cassa nuragica di bronzo a forma di carro con le ruote, trovata a Oschiri.



Risale a un periodo compreso tra il 930 e il 730 a.C. (età del Ferro).

PIANO TERRA | SALA B | 16

## COLLANA DECORATA



Collana fatta di pasta di vetro colorata. Fu trovata a Olbia, insieme a uno specchio, nella tomba di una donna.

Risale a un periodo compreso tra il 510 e il 238 a.C. (età punica).



PIANO TERRA | SALA B | 17

## MASCHERA DI SILENO



Maschera di terracotta di sileno, personaggio fantastico dell'antica Grecia. Veniva appesa nelle case per proteggere gli abitanti. Risale a un periodo compreso tra il 510 e il 238 a.C. (età punica).



PIANO TERRA | SALA B | 18

## STATUINE PUNICHE



Statuine di terracotta, trovate a Chia. Venivano usate per chiedere alle divinità la guarigione dalle malattie. Risalgono a un periodo compreso tra il 510 e il 238 a.C. (età punica).



PIANO TERRA | SALA B | 19

## ANFORA DI TERRACOTTA



Anfora di terracotta, trovata in fondo al mare. Veniva usata per trasportare il vino sulle navi dall'Italia alla Sardegna. Risale a un periodo compreso tra il 399 e il 100 a.C.

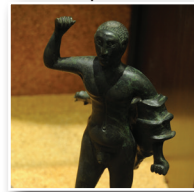


PIANO TERRA | SALA B | 20

## STATUINA DI ERCOLE



Statuina di bronzo dell'eroe Ercole con una pelle di leone; il braccio alzato teneva la clava che si è perduta. Trovata a Posada. Risale a un periodo tra il 238 e il 27 a.C. (età romana repubblicana).



PIANO TERRA | SALA B | 21  
**BUSTO DI NERONE**



Busto di marmo raffigurante l'imperatore romano Nerone.

È stato trovato nel territorio di Olbia.

Risale a un periodo compreso tra il 54 e il 59 d.C. (età romana imperiale).



PIANO TERRA | SALA B | 22  
**BRACCIALE D'ORO**



Bracciale d'oro, l'interno è riempito con zolfo. Trovato a Porto Torres. Risale a un periodo compreso tra il 250 e il 300 d.C. (età romana imperiale).



PIANO TERRA | SALA B | 23

## ORECCHINI D'ORO



Orecchini d'oro con pendenti a campanella, trovati a Dolianova. Appartenevano a una ricca donna del luogo. Risalgono a un periodo compreso tra il 600 e l'800 d.C. (età bizantina).



PIANO TERRA | SALA B | 24

## FIBBIE DI BRONZO

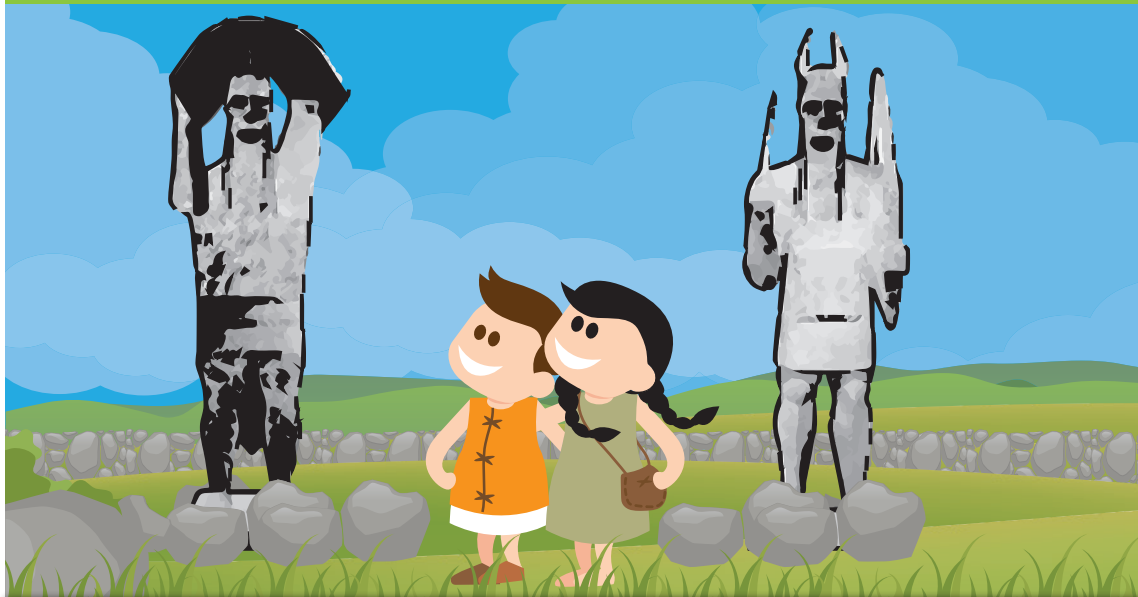


Fibbie di bronzo utilizzate dagli uomini per chiudere le cinture. Alcune sono decorate con scene di caccia. Risalgono a un periodo compreso tra il 700 e l'800 d.C. (età bizantina).



TERZO PIANO | 25

## STATUE DI MONT'È PRAMA



Statue di pietra trovate a Mont'è Prama, datate a un periodo compreso tra l'800 e il 700 a.C.

**A** Pugilatore: ha il braccio destro protetto da un guantone e un grande scudo sopra la testa;

Arciere: si vedono bene le trecce che scendono sul petto;





**C** Guerriero: teneva lo scudo con la mano sinistra e la spada nella mano destra;  
Modellino di nuraghe con quattro torri ai lati e una al centro.





**MUSEO  
ARCHEOLOGICO  
NAZIONALE  
CAGLIARI**

# ALLA SCOPERTA DEL PASSATO

GUIDA ILLUSTRATA  
AL MUSEO ARCHEOLOGICO  
DI CAGLIARI

Testi, coordinamento, supervisione  
Museo Archeologico Nazionale  
di Cagliari

Soggetto, progetto esecutivo  
e produzione  
Sardiniaweb.it

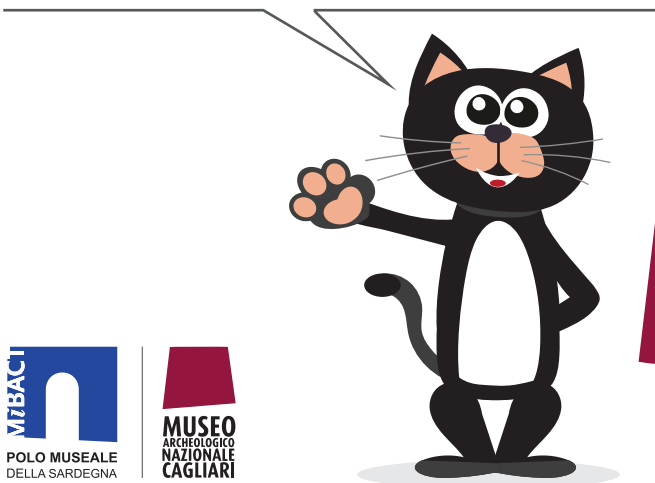
Progetto grafico e illustrazioni  
OK Comunicazione

Stampa  
Litotipografia Trudu

Febbraio 2017

Questa guida nasce su richiesta di insegnanti e genitori nell'ambito del progetto Museo Liquido, con l'obiettivo di offrire un repertorio di immagini per la comunicazione visiva a beneficio di bambini e ragazzi.

Il progetto, realizzato secondo il modello comunicativo delle Storie Sociali già adottato per la didattica e l'educazione ai comportamenti sociali, è uno dei supporti attraverso cui il Museo intende proporre percorsi culturali ad hoc, all'interno di un più ampio ventaglio di attività, luoghi ed eventi pensati in funzione della massima inclusione.



**MIBACT**  
  
POLO MUSEALE  
DELLA SARDEGNA

  
MUSEO  
ARCHEOLOGICO  
NAZIONALE  
CAGLIARI